

RE-THERM

Keraaminen lämpöeristepinnoite

Vesiohenteinen RE-THERM –keraamipinnoite, jolla on ainutlaatuinen lämmöneristyskyky

Nestemäinen, maalia vastaava lämpöeristepinnoite. Toiminta perustuu keraamista ja piistä koostuviin onttoihin mikropalloihin, joiden sisällä on tyhjiö. Nämä nanopartikkelit yhdessä akryylipohjaisen polymeerisideaineen kanssa, antavat pinnoitteelle sen ainutlaatuiset ominaisuudet. Pinnoitteella on uskomattoman alhainen lämmönjohtavuus: 0,001-0.0015 W / (m·K).

Tuote soveltuu erityisesti teknisten tilojen, putkistojen, ajoneuvojen, koneiden ja laitteiden, sekä kiinteistöjen lämpöeristämiseen. Pinnoitekerroksen ohuudesta johtuen RE-THERM ei yksinään riitä rakennuseristeeksi, mutta soveltuu lisäeristeeksi ehkäisemään lämpövuotoja.

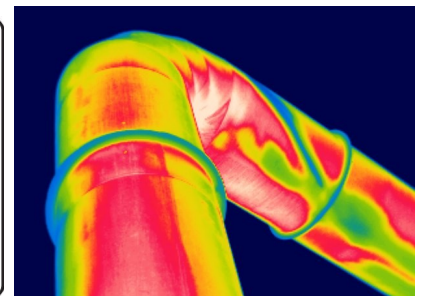
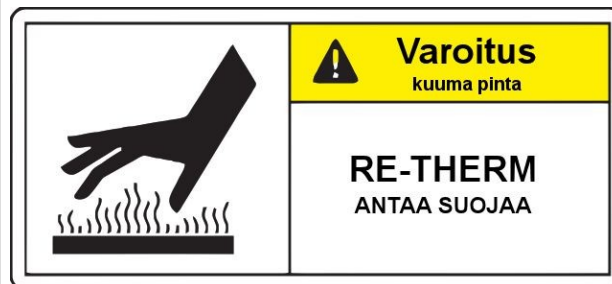
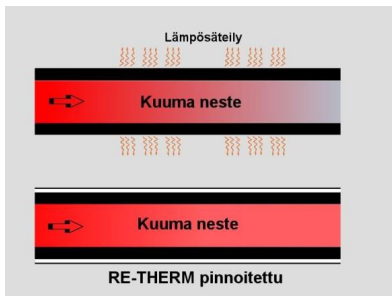
RE-THERM on elastinen, veden- ja kulutuksenkestävä. Nestemäisenä sitä on helppo levittää vaikeimpiinkin kohteisiin ja muotoihin, missä se muodostaa yhtenäisen kerroksen ilman pelkoa lämpövuodoista. Pinnoitteella voidaan estää kondenssin muodostuminen lämpötilaerojen johdosta. Työvälineeksi riittävät perinteiset maalauvälineet: sivellin, tela tai ruisku.

Erittäin ohuena pinnoitteena RE-THERM mahdollistaa sellaisten kohteiden lämpöeristämisen joihin perinteiset eristeet eivät helposti sovellu. Sen käyttö sisäpuolisena eristeenä ei vähennä käyttökelpoista tilaa. Käyttöalue on laaja: -60 + 250 °C, eli sitä voidaan käyttää paikoissa joihin polyuretaani ja muut solurakenteiset eristeet eivät sovellu. Käsittely voidaan tehdä kohteisiin joiden pintalämpötila on +7 – +150 °C, joka mahdollistaa työskentelyn ilman tuotannon käyttökatoja.



RE-THERM parantaa korkean pintalämpötilan kohteissa työturvallisuutta. Pinnoitekerros alentaa pintalämpötilaa ja alhainen lämmönjohtavuus antaa tahattomassa kosketuksessa aikaa vetäytyä ennen vakavia palovammoja.

RE-THERM on ympäristöystävällinen, eikä sisällä vaarallisia aineita. Ohenteeksi ja työvälineiden pesuun riittää vesi.



OMINAISUUDET

RE-THERM:in erikoisominaisuudet luovat monia mahdollisuuksia:

Työturvallisuus: alentaa pintalämpötilaa kuumilla pinnoilla

Rakennukset: parantaa seinä- ja kattopintojen eristystä sekä estää lämpövuodot hankalasti saavutettavissa paikoista.

Putkistot ja venttiilit: vähentää lämpöhukkaa ja hankalatkin pinnat sekä muodot on helppo tavoittaa. Kaasun ja öljyn runkoputkistot.

Maatalous: eläinsuojien lämpöeristys, alentaa lämpökeskusten hävikkiä ja suojaa metallirakenteet. Varastosiilojen lämpöeristys.

Kaukolämpö ja jäähditys: alentaa hukkalämpöä ja korroosiovaurioita siirtoputkistoissa sekä keskuksissa.

Alusten runkoeristys: estää kylmän meriveden kondenssiongelmat rungossa ja suojaa ruostumiselta sekä lämpöhukalta.

ATK-keskukset: alentaa jäähdityskustannuksia saleissa ja ilmanvaihtojärjestelmien putkistoissa, estäen hukkalämmön johtumisen

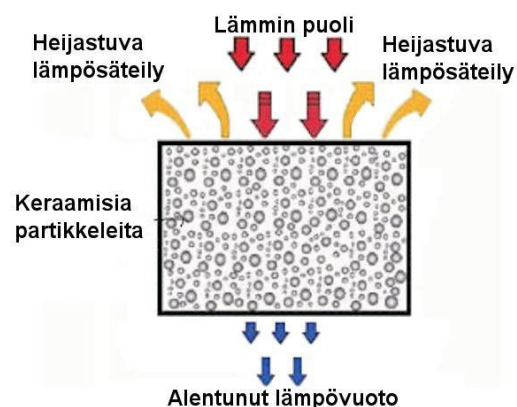
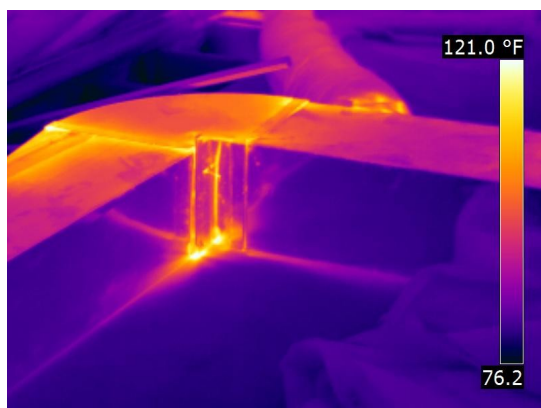
Kuljetusvälineet: kylmä- ja lämpökuljetusten kuormatilojen lisäeristys. Ei rajoita hyötytilaa tai lisää merkittävästi painoa.

Jalostamot: vähentää siirtoputkistojen sekä venttiilien lämpöhukkaa ja suojaa ne korroosiolta. Estää kondenssiongelmia.

Säiliöt: säänkestävä, helppo suojaus lämpötilavaihteluja vastaan. Estää auringon kuumentavan vaikutuksen ja kondenssivauriot.

TEKNISET TIEDOT

Rakenne:	modifioitu polymeeri, keraami- ja piipohjaiset ontot mikropallot (10–80 µm), lisäaineita korroosionestoon.
Toiminta-alue:	- 60C – +170 °C (hetkellisesti +250 °C)
Lämmönjohtokyky:	0,001–0.0015 W / (m·K)
Ulkonäkö:	elastinen, puolihimmeä maalin kaltainen suojapinnoite, vesiohenteinen (RE-THERM Frost ei ole vesiohenteinen).
Työvälineet:	ruisku, tela tai sivellin. Kerrospaksuus n. 0,5 mm/käsittelykerta
Väri:	valkoinen (sävytettävissä)



KÄYTTÖALUEET

Teollisuus:	putkistot, säiliöt, venttiilit, koneet ja laitteet, atk-keskukset, hyötyajoneuvot, kylmähuoneet, lämmönvaihtimet, kiinteistöt, työturvallisuus kuumien pintojen läheisyydessä
Rakentaminen:	julkiset rakennukset, asuin- ja liiketilat, lämmönjakohuoneet, putkistot, saunat, kellaritilat, vesiputket, uima-altaat
Kuljetusvälineet:	laivojen ja veneiden runkoeristys sekä kondenssiongelmat, moottoritilat, putkistot, lämmönvaihtimet, ilmanvaihto, hyötyajoneuvojen kuormatilat.
Yhteiskunta:	kaukolämpö ja -jäähdytysputkistot, lämpökeskukset, voimalat, julkinen liikenne, varastot
Maatalous:	siilot, eläinsuojat, konesuojat, varastot, säiliöt, lämpökeskukset



Myynti ja tiedustelut:

Vantrail VTR Oy Malmarintie 20, 01380 Vantaa
 info@vtr.cc www.vtr.cc
 p. 040 731 0732