

Nano-FIX

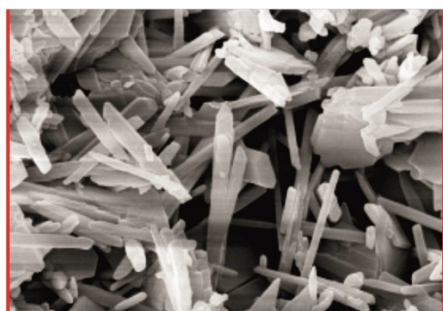
syvävaikutteinen pintakäsittelyaine

Sertifioitu laatujärjestelmä - ISO 9001:2008

Pintakäsittelyaine joka parantaa tartuntaa, sitoo rakenteen ja tasaa alustan huokoisuutta.

Nano-FIX on ainutlaatuinen nano-materiaali, jonka pohjana on yhdistelmä akryylimuoveja sekä polymeeri-lisäaineita.

- lisää tartuntaa eri materiaalien välillä, alentaa huokoisuutta, vähentää merkittävästi liimojen, maalien ja muiden pinnoitemateriaalien kulutusta
- erinomainen tunkeutumiskyky huokosiin materiaaleihin, tasoittaa huokoisten pintojen imukykyä säilyttäen hengittävyyden
- sitoo pölyn ja lisää alustan lujuutta, kestävyttä sekä käyttöikää sementti-, kipsi-, kivi- ja puupinnoilla ennen niiden liimausta, maalausta tai muita pinnoitteita
- voidaan käyttää ulkotiloissa vahvistamaan ja suojaamaan betoni-, sementti-, luonnonkivi- sekä puupintoja sateen, lämpötilamuutosten ja UV-säteilyn aiheuttamalta vanhenemiselta



Ennen Nano-FIX käsittelyä



Nano-FIX käsittelyn jälkeen

OMINAISUUDET:

Pakkauskoot: 1 ja 5 litran muoviasia

Olomuoto: vesiliukoinen tiiviste

Ulkonäkö: läpikuultava neste, vaalea sinertävä sävy

Kiintoainepitoisuus: yli 70 % (tiiviste)

Kuivumisaika: n. 2 tuntia +20 °C lämpötilassa. Täydellinen polymerisoituminen kestää 24 tuntia

Työvälineet: sivellin, tela tai ruisku

Suos. kerrospaksuus: 0.05-0.15 mm (0.05-0.10 mm / käsittely)

Riittoisuus: 150–250 g / m² (ohennettu käyttöliuos), käsittely 1-2 kerrosta

Imeytyminen: vähintään 5 mm.

Ohenne / työvälineiden pesu: vesi

Käyttölämpötila: +5 — +35 °C, ilman suhteellinen kosteus enintään 75 %.

Pinnan kovettuminen: 30–50 %

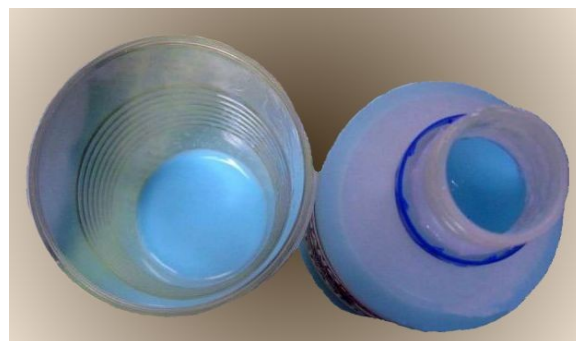
Kulutuskestävyys: kaksinkertainen

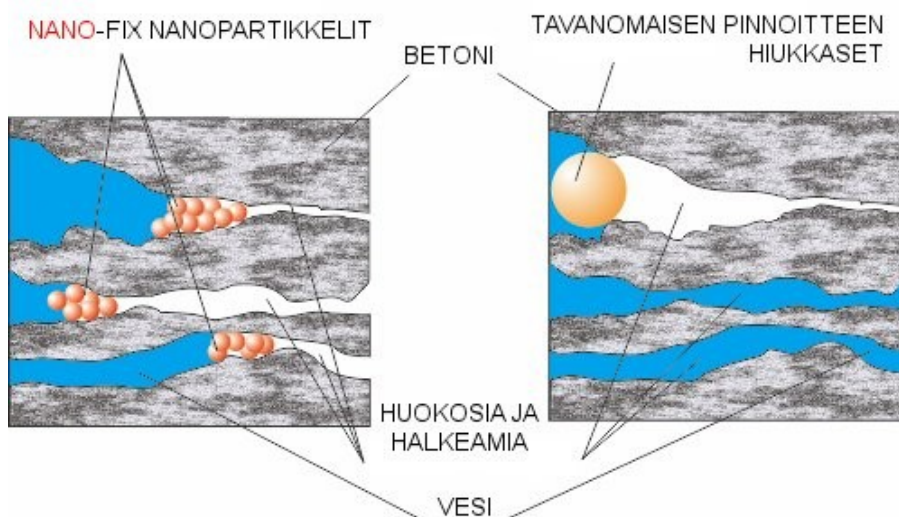
Sitkeyden kasvu: 20–30 %

Toiminta-aika: vähintään 15 vuotta

Varastointi ja kuljetus: 12 kk, pois suorasta auringonvalosta +5 — +35 °C lämpötilassa.

Kuljetus- tai varastointiohjeiden laiminlyönti johtaa tuotteen lyhentyneeseen säilyvyyteen.





KÄYTTÖOHJE:

- Ennen käyttöä huokoisilla materiaaleilla, pintojen täytyy olla puhtaita roskista, liasta, pölystä, rasvasta ja vanhojen pinnoitteiden jäämistä. On myös suositeltavaa puhdistaa pinnat "sementtiliimasta", koska se estää pinnoitteen tunkeutuminen alustaan. Tämän jälkeen pinnat puhdistetaan pölystä märkämenetelmällä ja kuivataan paineilmalla.
- Uusien betoni-, sementti- tai kipsipintojen on oltava kuivia (kosteusprosentti ei saa ylittää 8 %).
- Ennen töiden aloittamista, Nano-FIX tiiviste on laimennettava sopivassa mittasuhteessa ja sekoitettava huolellisesti (on suositeltavaa käyttää porakonetta ja sopivaa sekoitinpäätä), katso taulukko 1:
- Nano-FIX levitetään siveltimellä, telalla, tai maaliruiskulla.
- Normaalisti tarvitaan kaksi käsittelykerrosta, mutta mikäli pinta on erityisen huokoinen tai imeytyminen on epätasaista, voidaan käsittelykertoja tarvittaessa lisätä.
- Nano-FIX riittäisyys riippuu pinnan huokoisuudesta ja kunnosta (karheus, kuoppia, liitosten määrä, jne.), ollen normaalisti 150–250 g/m² kerros.

KÄYTTÖLIUKSEN VALMISTUS:

	Nano-FIX	
Ohenne	vesi	
	Voimakkaasti absorboivat pinnat tai hankalat kohteet	Heikosti absorboivat pinnat tai helpot kohteet
	- lattiat joita ei pinnoiteta edelleen - voimakkaasti pölyävät huonokuntoiset pinnat - paksun tasoitteen päällä - ulkona	- alustan pohjustus ennen tapetointia - heikosti imevät pinnat sisätiloissa
Sekoitusuhde	1:5	1:8
	6 litraa valmista tuotetta	9 litraa valmista tuotetta
Keskimääräinen kulutus / 1 kerros	30–40 m ² /l.	45–50 m ² /l.

Myynti ja tiedustelut:

Vantrail VTR Oy Malmarintie 20, 01380 Vantaa
 info@vtr.cc www.vtr.cc
 p. 040 731 0732